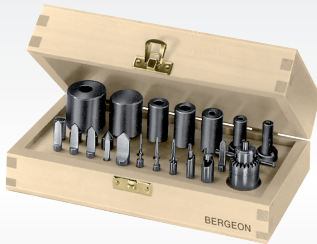


N° 16200



swiss made

Potence à chasser les bouchons de pendules et réveils

Nouvelle exécution de potence à chasser les bouchons en aluminium éloxé noir. Permet de pointer, fraiser et aléser les platines de réveils et pendules ainsi que de déchasser et chasser des bouchons.

Presstock zum Einpressen von Grossuhrfuttern

Neue Ausführung von Presstock zum einpressen von Futter aus schwarzem eloxiertem Aluminium. Ermöglicht zu körnen, fräsen und ausreiben von Wecker- und Grossuhrplatinen sowie das Einpressen und Punzen von Einpressfuttern.

Clock and alarm clock bushing tool

New execution of the bushing tool out of black anodized aluminum. Allows to center, mill and ream plates of alarm clocks and clocks as well as remove and set bushings.

Máquina para colocar buchones en relojes de pared y despertadores

Nuevo acabado de la prensa para colocar buchones en aluminio anodizado negro. Permite centrar, fresar, alisar las platinas de despertador y relojes de pared así como puede extraer o embutir buchones.